

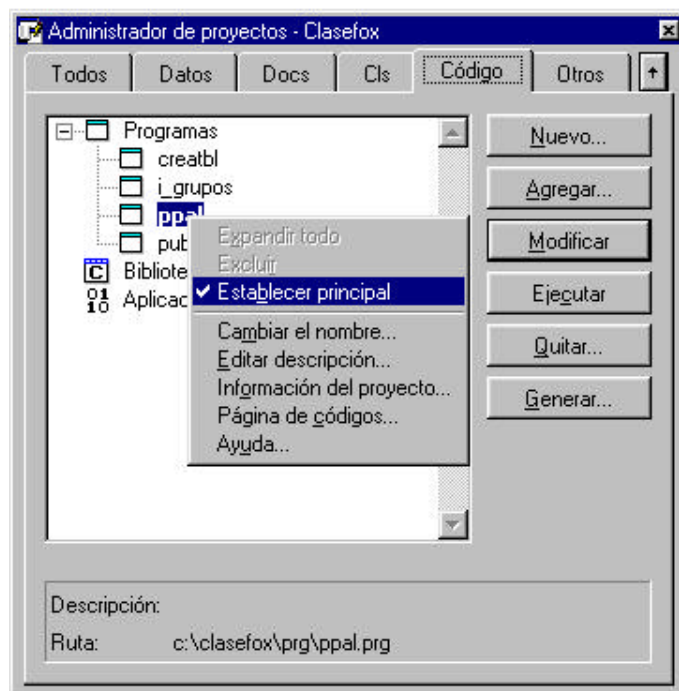
INSTITUTO METROPOLITANO DE EDUCACIÓN
PROGRAMACIÓN DE COMPUTADORES
GUIA #9 DE VISUAL FOXPRO
DOCENTE: MAURICIO CANO

COMPILACIÓN Y DISCOS DE DISTRIBUCIÓN DE UNA APLICACIÓN

Una vez diseñado y programado todos los componentes de la aplicación, lo único restante por hacer es generar el programa ejecutable de la aplicación. Un programa ejecutable ya no requiere del código fuente para su funcionamiento. Realmente este archivo es el que se le entrega al cliente final. Como programadores, debemos proteger el código fuente y no permitir que otras personas manipulen el código fuente de nuestra aplicación. Si otra persona toma nuestro código fuente, puede generar una nueva versión de nuestro proyecto y distribuirlo a su vez con otro nombre de producto, contribuyendo con esto al delito de robo de derechos de autor. Nuestra ética nos debe forzar a no tomar el código fuente que otros programadores hayan dejado a nuestro alcance.

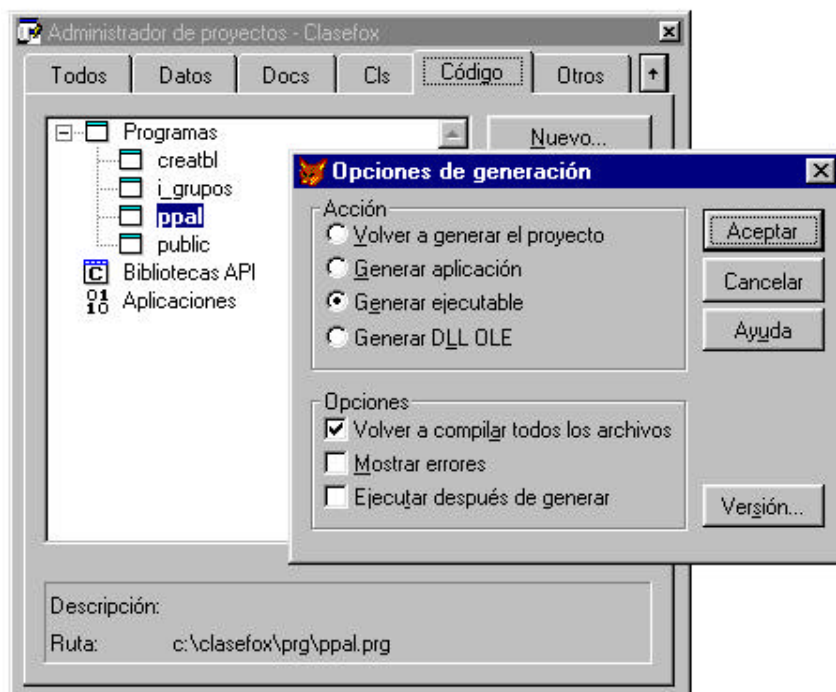
GENERANDO EL ARCHIVO EJECUTABLE DE LA APLICACIÓN

El primer paso para este proceso es indicarle al FoxPro cual es el archivo principal. En nuestro ejemplo, es el programa *PPAL.PRG*. Para hacer esto haga clic en la pestaña *CODIGO*, seleccione el archivo *PPAL.PRG*, haga clic derecho, y del menú emergente que aparece seleccione *Establecer Principal*.

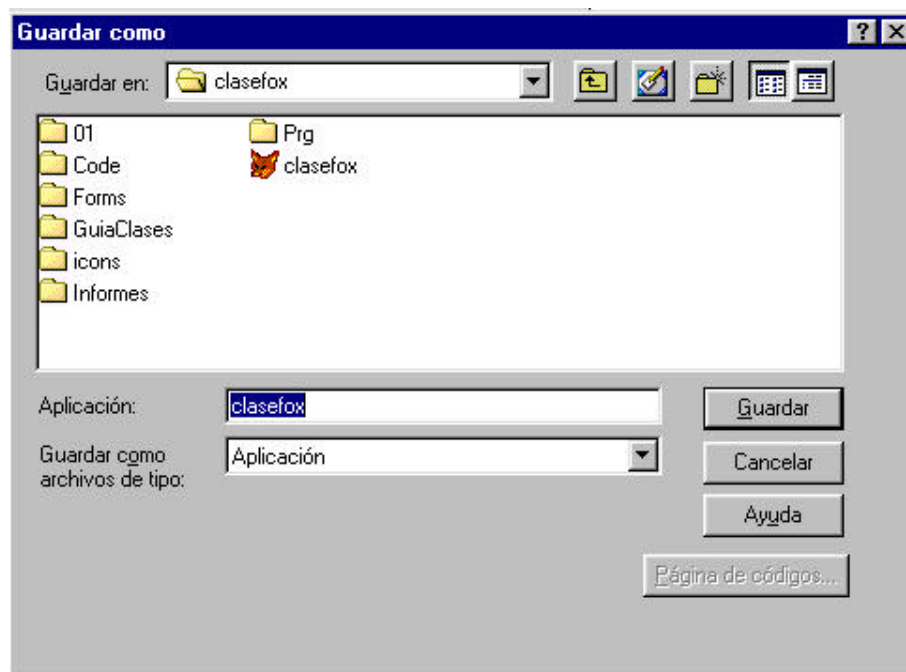


Este archivo será el utilizado por el FoxPro para enrutar toda la aplicación dentro del programa ejecutable. Podemos cambiar el programa principal en cualquier momento que lo deseemos.

El siguiente paso es hacer clic sobre el botón **generar**. Este evento activa la caja de diálogo *Opciones de Generación*, seleccione la opción *Generar ejecutable*, marque la casilla *Volver a compilar todos los archivos* y haga clic en el botón **Aceptar**.



Ahora FoxPro preguntará por el nombre a dar al archivo ejecutable generado. Entre el nombre y haga clic en el botón **Guardar**.



Ahora FoxPro empezará a mostrar el proceso de compilación de la aplicación. Cuando encuentre errores responderá con mensajes de error. Haga clic en el botón Ignorar de esta caja y FoxPro continuará con el proceso de compilación. Si existieron errores durante el proceso de compilación, FoxPro generará un archivo con el mismo nombre de la aplicación y la extensión *.ERR*.

Una vez terminado el proceso, puede verificar en el disco duro que el programa ejecutable con el nombre que usted definió, existe con la extensión *.EXE*. Este archivo puede ser ejecutado en la memoria de su computador.

ANTES DE CREAR LOS DISCOS DE INSTALACIÓN DE LA APLICACIÓN

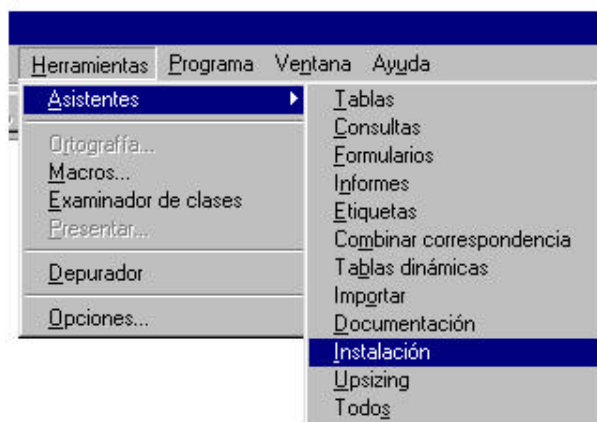
Una vez definido el archivo ejecutable en la carpeta de su aplicación, el siguiente paso es crear los discos de instalación o distribución. Para hacer esto hagamos primero lo siguiente:

- Cree una carpeta en el directorio raíz del disco duro y denomínela con el mismo nombre de su aplicación pero con extensión *.EXE*. Por ejemplo, para la aplicación guía CLASEFOX, la nueva carpeta se llamaría CLASEFOX.EXE. Esta carpeta se utilizará para mantener una copia de la aplicación sin el código fuente. Si se generan los discos de instalación con todo el código fuente en la misma carpeta de generación, se incluirían automáticamente todos los archivos en los discos de instalación.
- Copie el programa ejecutable a la nueva carpeta (CLASEFOX.EXE)
- Copie ahora la carpeta de íconos si los hay. Para que FoxPro guarde en los discos de instalación las imágenes utilizadas en la aplicación.
- Cree una nueva carpeta en el directorio raíz del disco duro y denomínela con el mismo nombre de la aplicación pero con extensión *.DSK*. Esta carpeta será utilizada durante el proceso de creación de los discos de instalación para guardar los archivos resultantes.

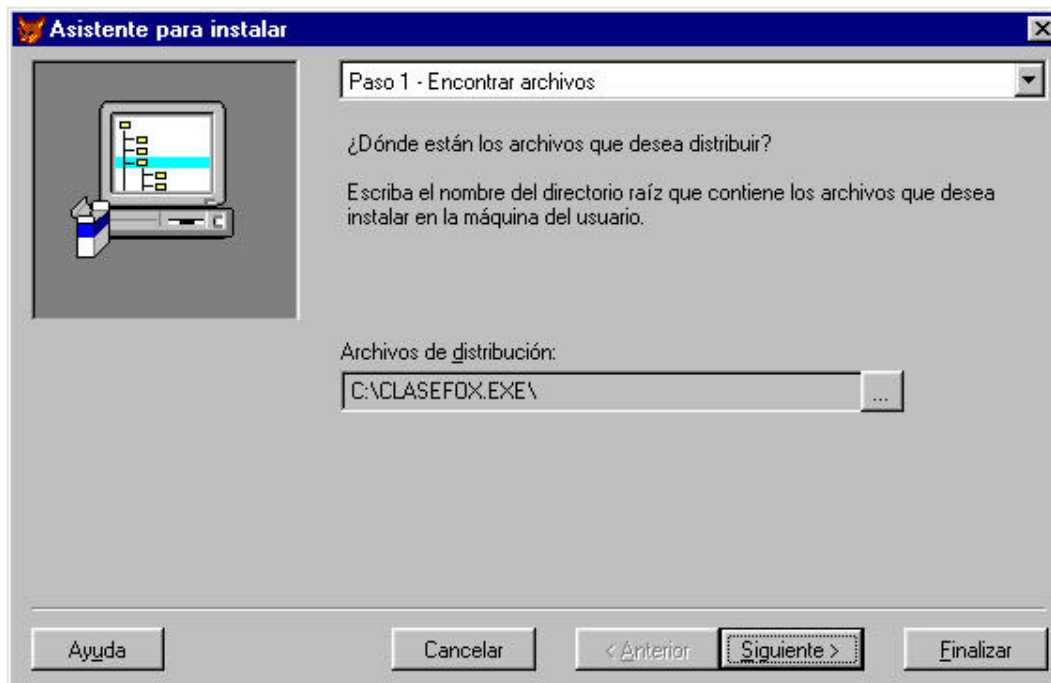
Ahora ya estamos listos para ejecutar el proceso de creación de los discos de instalación.

CREACIÓN DE LOS DISCOS DE INSTALACIÓN O DISTRIBUCIÓN

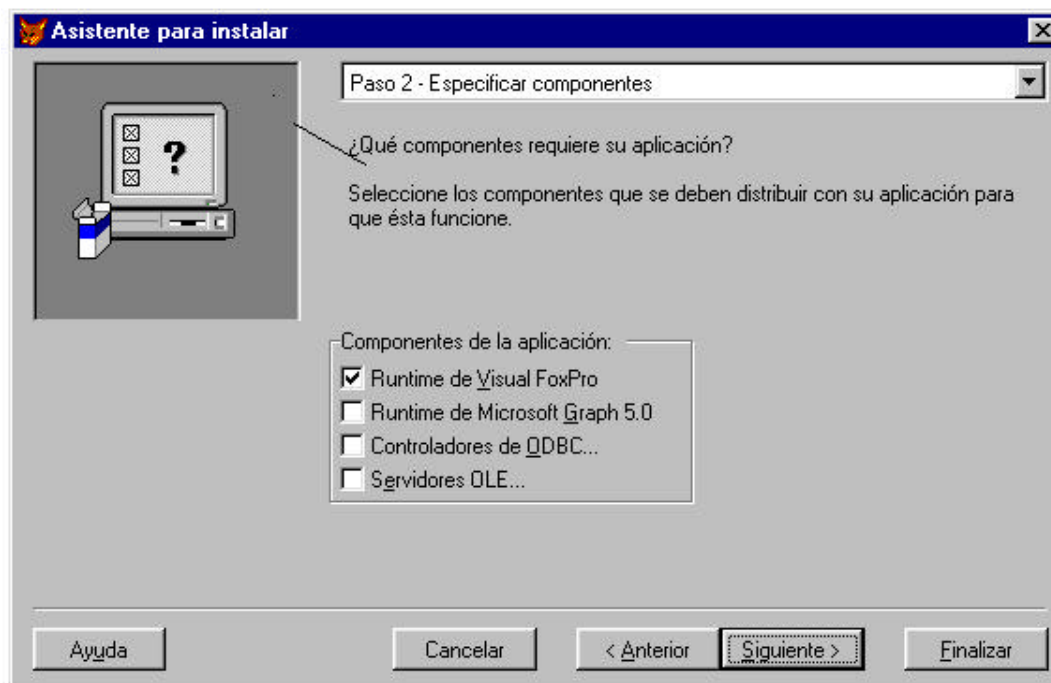
Haga clic en el menú *Herramientas*, y seleccione *Instalación* del submenú.



FoxPro muestra ahora la ventana para indicarle donde se encuentran los archivos a distribuir. Seleccione la carpeta donde reside el archivo ejecutable (CLASEFOX.EXE). Ahora haga clic en el botón *Siguiente*.

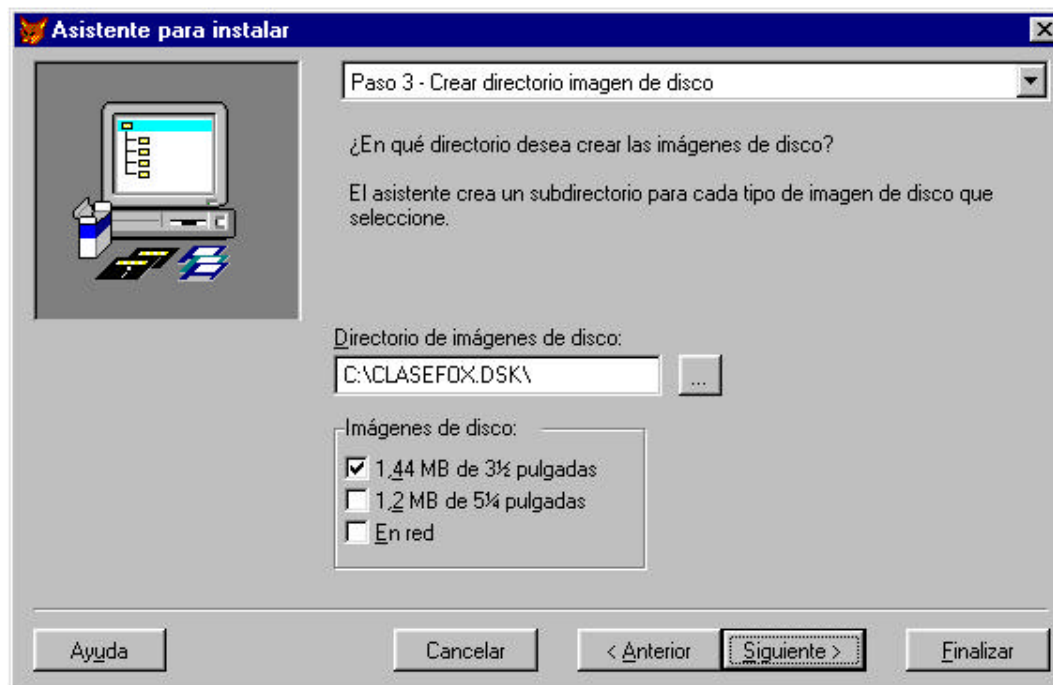


FoxPro muestra la ventana donde se le indican que componentes deseamos incluir en los discos de instalación. Seleccione *Runtime de Visual FoxPro*. Al marcar esta casilla, nuestra aplicación ejecutará en cualquier equipo sin necesidad de tener el Visual FoxPro instalado. Marque las otras opciones si su aplicación hacen uso de ellas. Ahora haga clic en el botón *Siguiente*.

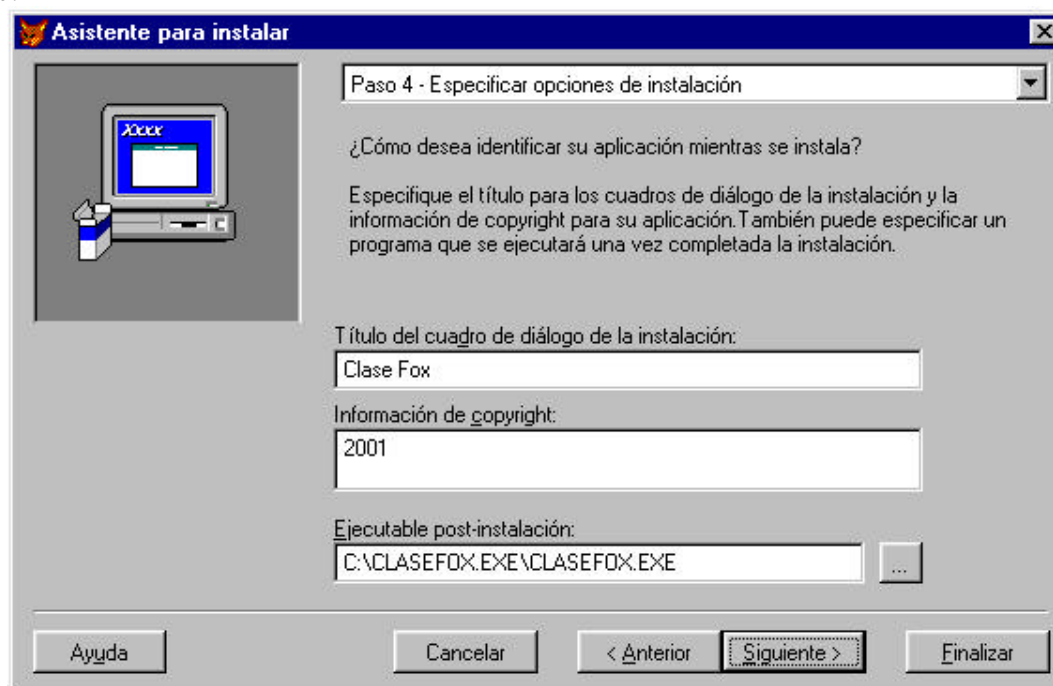


Ahora FoxPro muestra la caja de diálogo donde se le debe indicar la carpeta donde colocará los discos de instalación. En nuestro ejemplo, utilizaremos la carpeta *CLASEFOX.DSK*. El contenido de esta carpeta es que utilizaremos para copiar a los discos de instalación. FoxPro creará un directorio denominado como DISK144 o con otra estructura dependiendo del tipo de discos especificados en esta pantalla. Dentro de la carpeta resultante, FoxPro creará una carpeta con el contenido de disco por disco (dependiendo del tamaño de la aplicación).

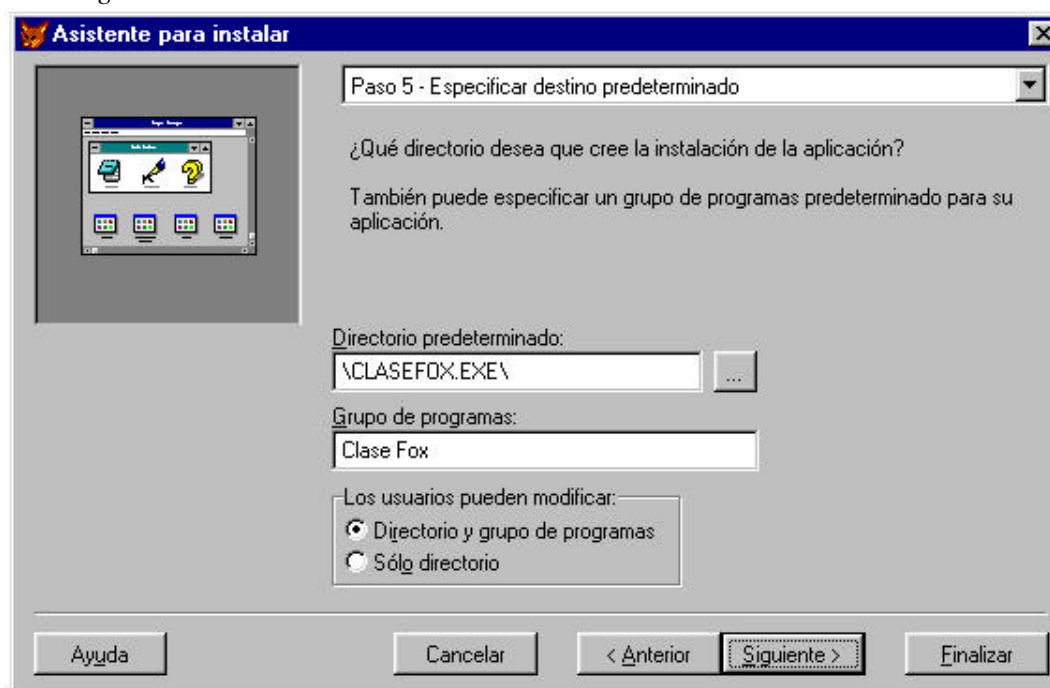
Indique la carpeta destino (CLASEFOX.DSK). Marque la casilla *1.44 MB de 3 ½ pulgadas*. Luego haga clic en el botón *Siguiente*.



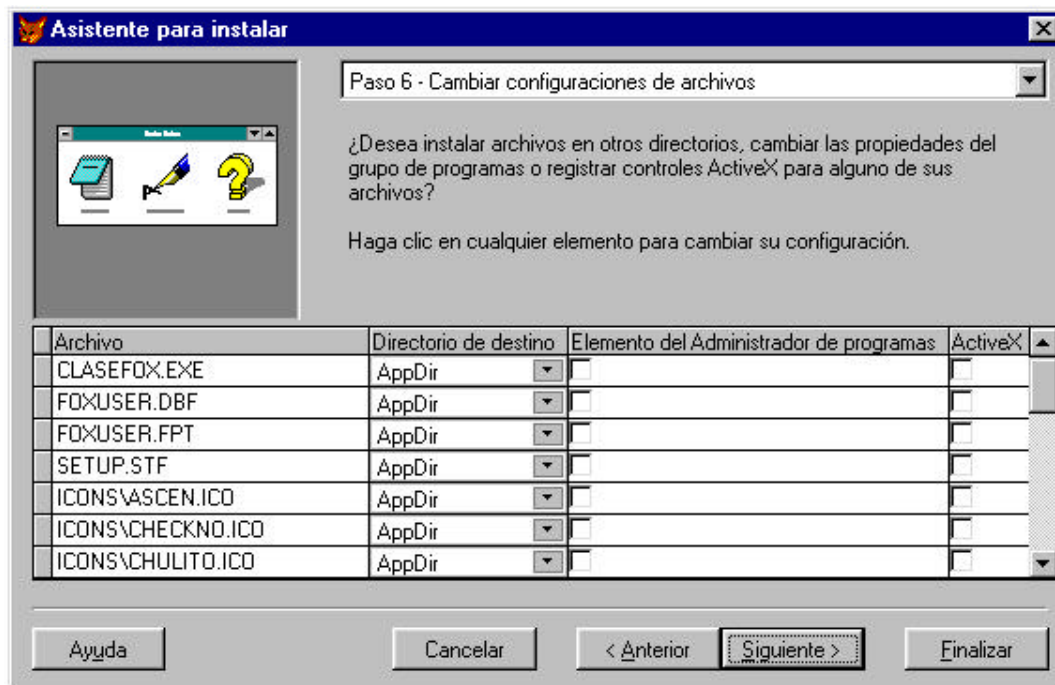
Ahora escriba la información que aparecerá cuando el usuario ejecute el proceso de instalación. Entre el título de la aplicación en el cuadro *Título del cuadro de diálogo de la instalación*. Entre la información de derechos de autor en el cuadro *Información de copyright*. Seleccione ahora el programa que debe ejecutar el sistema una vez finalizada la instalación (c:\clasefox.exe\clasefox.exe). Ahora haga clic en el botón *Siguiente*.



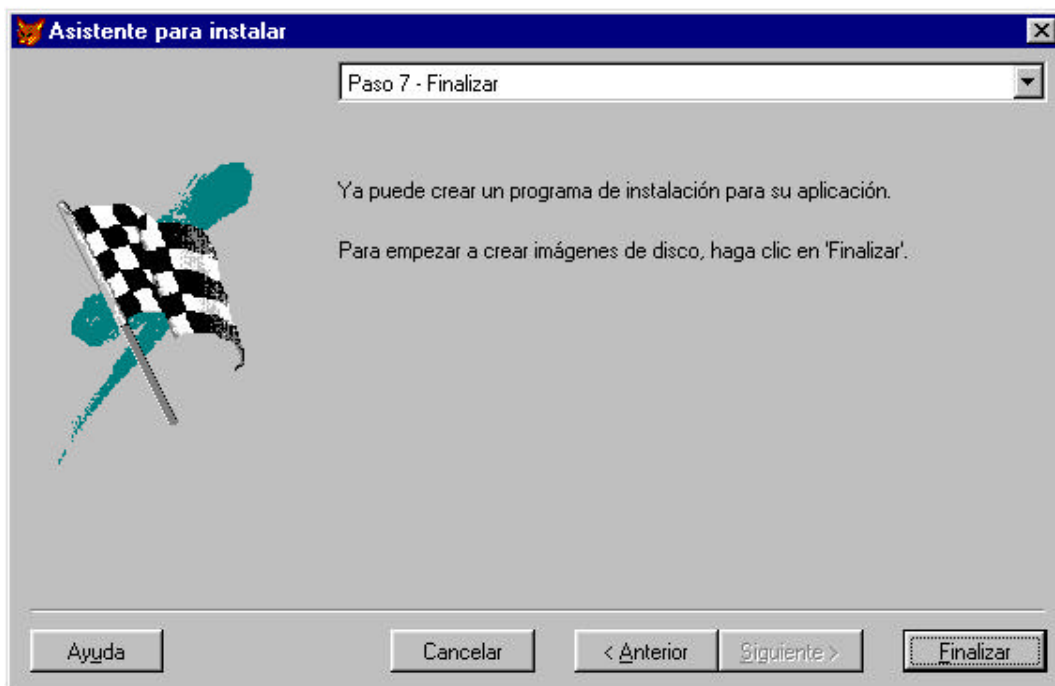
La siguiente caja de diálogo permite indicar el directorio de instalación (CLASEFOX.EXE). Indique el grupo de programas a definir en el sistema de menús del Windows durante la ejecución de la instalación. Seleccione la forma en que la instalación debe crear el directorio y el grupo de programas. Ahora haga clic en el botón *Siguiente*.



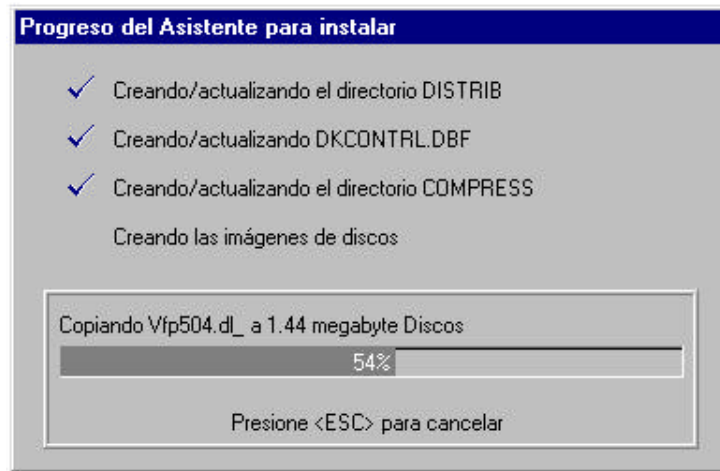
La siguiente ventana permite definir la forma en que FoxPro debe distribuir ciertos archivos dentro del nuevo sistema instalado. Para nuestro caso no cambiemos nada y hagamos clic en el botón *Siguiente*.



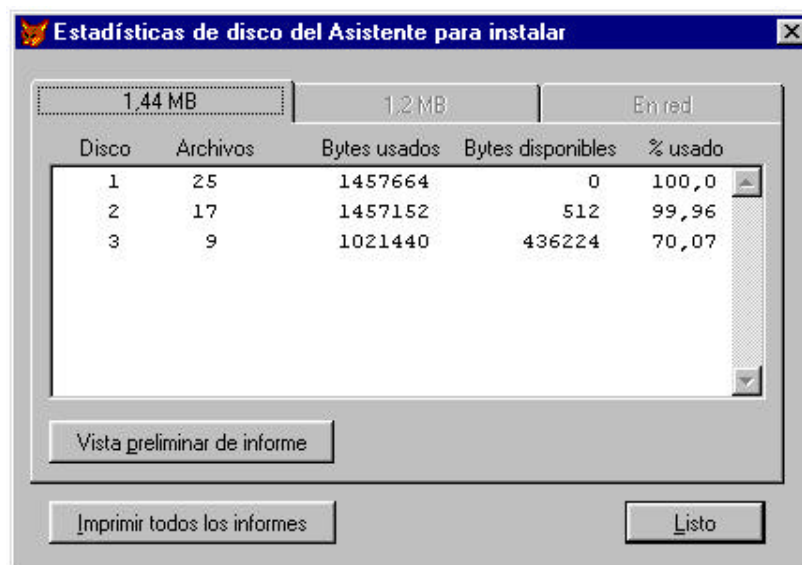
FoxPro nos mostrará la pantalla de haber llegado a la meta de los parámetros de instalación. Hagamos clic en el botón *Finalizar* para que FoxPro inicie el proceso de creación de los discos de instalación.



FoxPro muestra una caja de diálogo donde aparece el progreso del proceso de creación de los discos de instalación.



Cuando haya finalizado mostrará una ventana con la información sobre el proceso generado. Hagamos clic en el botón *Listo*. FoxPro regresará a la ventana de comandos a esperar una nueva orden.



Es el momento propicio para dar una mirada a nuestro disco duro y revisar que fue lo que el proceso de creación de instalación definió. Miremos el contenido de la carpeta C:\CLASEFOX.DSK.

Para probar la eficacia del proceso de instalación, borre la carpeta CLASEFOX.EXE y ejecute el proceso de instalación desde la carpeta C:\CLASEFOX.DSK\DISK144\DISK1\INSTALAR.EXE. Una vez ejecutado el proceso de instalación, verifique el funcionamiento de la aplicación. Es importante verificar la salida de la aplicación, lo mismo que el enrutamiento correcto de los datos dentro de la estructura de disco duro.